



GIVING VOICE TO THE NET



MG/SL/SP 4220
A Powerful 4-Port IP Telephony Gateway

OCTTEL VoIP Analogue Gateway Series

產品特性

- 符合IETF MGCP v1.0、SIP(RFC3261)或Super-Link 通信協定
- 同時支援四埠語音或傳真
- 內建基本VOIP伺服器功能〈限SL及SP系列機種〉
- 內建4埠集線器
- 可支援IP分享功能
- QoS 頻寬管理
- 支援IP TOS〈Type Of Service〉。語音封包優先傳送，須配合路由器使用
- DDNS：支援動態IP之網路應用〈PPPoE或DHCP網路環境〉
- 支援T.30 (G III) 或T.38即時傳真協定
- 支援固定IP或動態IP網路環境應用〈PPPoE及DHCP client〉
- 熱線功能〈Hot Line〉
- 支援IP至 PSTN / PSTN 至 IP之〈公-專-公，專-公-專〉應用
- Life-Line〈停電時FXS埠也可通話〉
- 支援STUN可直接通過NAT防火牆，無須開埠
- 支援Pass through NAT Firewalls之網路運用，須配合手動開埠
- 提供通話記錄〈CDR〉
- 可透過Web-based GUI更新軟體版本
- 來去電身份辨識〈Caller ID〉
- 利用IVR及Web-based GUI可快速設定網路電話關道器

地址：桃園縣桃園市桃一街58之3號
TEL：(03)3354581 FAX：(03)3366205
<http://xyz4568xyz.myweb.hinet.net>
E-Mail：xyz99@msl7.hinet.net

產品簡介

MG/SL/SP4220網路電話關道器系列，提供使用者在不改變傳統撥號習慣下，透過網際網路進行語音通話及傳真服務。節省高額長途、國際電話及傳真費用支出。此外，可選使用內建Server註冊模式〈公用電話簿管理〉或與外部SIP Proxy Server註冊方式來運行，前者適合企業自建VoIP網路，後者須配合ITSP/ISR等營運商。

在網路電話的應用上，MG/SL/SP4220網路電話關道器系列提供2埠FXS+2埠FXO、4埠FXS或4埠FXO，可對點直接連線或連接至局線〈PSTN〉或交換機〈PBX〉，提供語音遠端通信公-專-公 / 專-公-專之應用；更可搭配熱線功能〈Hot Line〉及速撥表，提供使用者免撥號之專線服務。此外，提供停電時不斷話之功能〈Life-Line〉。在網路語音通話之同時，MG/SL/SP4220內建4埠集線器提供IP分享功能，可讓乙太網路中之電腦可同時上網；配合QoS頻寬管理及IP TOS機制，可確保在一定的頻寬限制下，提昇語音通話品質及適當的資料流量頻寬分配。

MG/SL/SP4220可支援固定IP及非固定IP之網路應用環境；在虛擬IP網路環境中，可支援NAT應用；且在非固定IP的網路環境中，配合MG/SL/SP4220的PPPoE、DHCP及DDNS機制，可支援Carrier及ISP所提供各種不同之寬頻服務模式。

MG/SL/SP4220提供〈CDR〉詳細通話記錄及〈Caller ID〉來去電身份辨識，使系統管理者可進行簡易管理。此外，利用IVR語音導覽〈Interactive Voice Response〉及Web-based 圖形使用者介面〈GUI〉可快速設定網路電話關道器及更新軟體版本；減少使用者、經銷商及代理商之維護及售後服務成本。MG/SL/SP4220網路電話關道器系列，不僅安裝容易，維護方便，適用於各種不同之寬頻應用模式，是最有效益之電話節費利器。

產品技術規格

通訊標準規格

- Voice Algorithms: G.711, G.726, G.729A and G.723.1
- Fax Support: T.30 or Real Time T.38 Fax protocol
- Silence Suppression : G.711, G.726, G.729A, G.723.1
- Echo Cancellation: G.168 compliant, up to 40 ms echo tail
- Voice Activity Detection (VAD)
- Comfort Noise Generation (CNG)
- Dialing: DTMF
- Signaling Protocol: Loop Start
- Adaptive Jitter Buffer and Programmer Gain Control
- Phone/ Fax/ Key Phone System/ PBX Interface: FXS analogue (RJ-11)
- PSTN Interface: FXO analogue (RJ-11)

IP網路規格

- IETF MGCP v1.0, SIP(RFC3261) or Super-Link proprietary protocol compliant
- LAN Interface: 4 Ports Ethernet 10/100 Base-T Auto-sensing
- IP Sharing supported
- QoS / Bandwidth Management and IP TOS supported
- WAN Interface: Single Port Ethernet 10/100 Base-T Auto-sensing
- Physical Interface: RJ-45 (1*WAN, 4*LAN)
- Supports STUN protocol-Bypassing NAT Firewalls directly or pass through NAT
- Support Dynamic DNS (DDNS)
- Support Fixed-IP, PPPoE, DHCP network environment

設定及管理介面

- Web-based Graphical User Interface (GUI)
- Interactive Voice Response (IVR)
- Remote management over IP network
- Web-based firmware upgrade capability

面板指示燈號

- Power, Run, Alarm, WAN, FXS or FXO analogue (P1~P4) and LAN(L1~L4)

硬體規格及認證標準

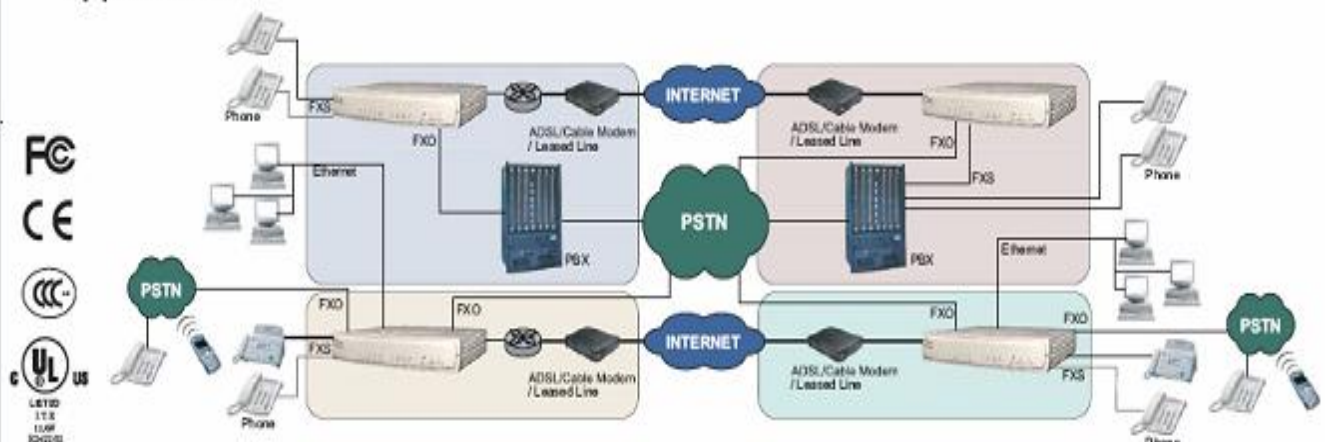
- AC Power: AC100V- 240V, DC12V/1.2A, 50/60 Hz
- Temperature: 0° to 45° C (Operation)
-25° to 75° C (Storage)
- Humidity: up to 90% non-condensing
- Emissions: FCC Part 15 Class B, CE Mark
- Telephone Safety: FCC Part 68
- Dimensions: 202 x 172 x 35 mm (W/D/H)
- Weight: 430 g

產品型號說明

Model	Description
MG4220SO	MGCP Protocol with 2FXS + 2FXO+4LAN
MG4220S	MGCP Protocol with 4FXS+4LAN
MG4220O	MGCP Protocol with 4FXO+4LAN
SL4220SO	Super-Link Protocol with 2FXS + 2FXO+4LAN
SL4220S	Super-Link Protocol with 4FXS+4LAN
SL4220O	Super-Link Protocol with 4FXO+4LAN
SP4220SO	SIP Protocol with 2FXS + 2FXO+4LAN
SP4220S	SIP Protocol with 4FXS+4LAN
SP4220O	SIP Protocol with 4FXO+4LAN

The specifications are subject to change without notice. All other products or trademarks are the property of their respective owners.

Applications





GIVING VOICE TO THE NET



MG/SL/SP 8440

A Powerful 8-Port IP Telephony Gateway

OCTTEL VoIP Analogue Gateway Series

產品特性

- 符合IETF MGCP v1.0, SIP(RFC3261)或Super-Link 通信協定
- 同時支援八埠語音或傳真
- 內建基本VOIP伺服器功能〈限SL及SP系列機種〉
- 內建4埠集線器
- 可支援IP分享功能
- QoS 頻寬管理
- 支援IP TOS〈Type Of Service〉, 語音封包優先傳送, 須配合路由器使用
- DDNS: 支援動態IP之網路應用〈PPPoE或DHCP網路環境〉
- 支援T.30 (G III) 或T.38即時傳真協定
- 支援固定IP或動態IP網路環境應用〈PPPoE及DHCP client〉
- 熱線功能〈Hot Line〉
- 支援IP 至 PSTN / PSTN 至 IP之〈公-專-公, 專-公-專〉應用
- Life-Line〈停電時FXS埠也可通話〉
- 支援STUN-可直接通過NAT防火牆, 無須開埠
- 支援Pass through NAT Firewalls之網路運用, 須配合手動開埠
- 提供通話記錄〈CDR〉
- 可透過Web-based GUI更新軟體版本
- 來去電身份辨識〈Caller ID〉
- 利用IVR及Web-based GUI可快速設定網路電話開道器

產品簡介

MG/SL/SP8440網路電話開道器系列, 提供使用者在不改變傳統撥號習慣下, 透過網際網路進行語音通話及傳真服務。節省高額長途, 國際電話及傳真費用支出。此外, 可選使用內建Server註冊模式〈公用電話簿管理〉或與外部SIP Proxy Server註冊方式來運行, 前者適合企業自建VoIP網路, 後者須配合ITSP/ISR等營運商。

在網路電話的應用上, MG/SL/SP8440網路電話開道器系列提供8埠FXS、6埠FXS+2埠FXO或8埠FXO, 可點對點直接連線或連接至局線〈PSTN〉或交換機〈PBX〉, 提供語音遠端通信公-專-公 / 專-公-專之應用; 更可搭配熱線功能〈Hot Line〉及速撥表, 提供使用者免撥號之專線服務。此外, 提供停電時不斷話之功能〈Life Line〉。在網路語音通話之同時, MG/SL/SP8440內建4埠集線器提供IP分享功能, 可讓乙太網路中之電腦可同時上網; 配合QoS頻寬管理及IP TOS機制, 可確保在一定的頻寬限制下, 提昇語音通話品質及適當的資料流量頻寬分配。

MG/SL/SP8440可支援固定IP及非固定IP之網路應用環境; 在虛擬IP網路環境中, 可支援NAT應用; 且在非固定IP的網路環境中, 配合MG/SL/SP8440的 PPPoE, DHCP及DDNS機制, 可支援Carrier及ISP所提供各種不同之寬頻服務模式。

MG/SL/SP8440提供〈CDR〉詳細通話記錄及〈Caller ID〉來去電身份辨識, 使系統管理者可進行簡易管理。此外, 利用IVR語音導覽〈Interactive Voice Response〉及Web-based 圖形使用者介面〈GUI〉可快速設定網路電話開道器及更新軟體版本; 減少使用者, 經銷商及代理商之維護及售後服務成本。

MG/SL/SP8440網路電話開道器系列, 不僅安裝容易, 維護方便, 適用於各種不同之寬頻應用模式, 是最有效益之電話節費利器。

地址: 桃園縣桃園市桃一街58之3號
TEL: (03)3354581 FAX: (03)3366205
<http://xyz4568xyz.myweb.hinet.net>
E-Mail: xyz99@msl7.hinet.net

產品技術規格

通訊標準規格

- **Voice Algorithms:** G.711, G.726, G.729A and G.723.1
- **Fax Support:** T.30 and Real Time T.38 Fax protocol
- **Silence Suppression:** G.711, G.726, G.729A, G.723.1
- **Echo Cancellation:** G.168 compliant, up to 40 ms echo tail
- **Voice Activity Detection (VAD)**
- **Comfort Noise Generation (CNG)**
- **Dialing:** DTMF
- **Signaling Protocol:** Loop Start
- **Adaptive Jitter Buffer and Programmer Gain Control**
- **Phone/ Fax/ Key Phone System/ PBX Interface:** FXS analogue (RJ-11)
- **PSTN Interface:** FXO analogue (RJ-11)

IP網路規格

- IETF MGCP v1.0, SIP(RFC3261) or Super-Link proprietary protocol compliant
- **LAN Interface:** 4 Ports Ethernet 10/100 Base-T Auto-sensing
- IP Sharing supported
- QoS / Bandwidth Management and IP TOS supported
- **WAN Interface:** Single Port Ethernet 10/100 Base-T Auto-sensing
- **Physical Interface:** RJ-45 (1*WAN, 4*LAN)
- Supports STUN protocol-Bypassing NAT Firewalls directly or pass through NAT
- Support Dynamic DNS (DDNS)
- Support Fixed-IP, PPPoE, DHCP network environment

設定及管理介面

- Web-based Graphical User Interface (GUI)
- Interactive Voice Response (IVR)
- Remote management over IP network
- Web-based firmware upgrade capability

面板指示燈號

- Power, Run, Alarm, WAN, FXS or FXO analogue (P1-P8) and LAN(L1-L4)

硬體規格及認證標準

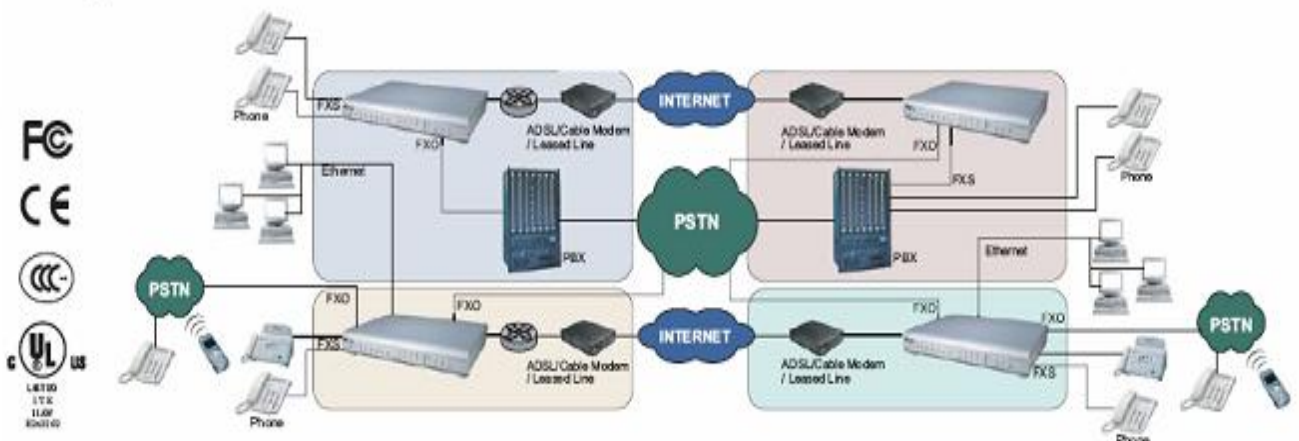
- **Power:** AC100V- 240V, DC12V/1.5A, 50/60 Hz
- **Temperature:** 0° to 45° C (Operation)
-25° to 75° C (Storage)
- **Humidity:** up to 90% non-condensing
- **Emissions:** FCC Part 15 Class B, CE Mark
- **Telephone Safety:** FCC Part 68
- **Dimensions:** 302 x 179 x 45 mm (W/D/H)
- **Weight:** 1.2 kg

產品型號說明

Model	Description
MG8440SO	MGCP Protocol with 6FXS + 2FXO+4LAN
MG8440S	MGCP Protocol with 8FXS+4LAN
MG8440O	MGCP Protocol with 8FXO+4LAN
SL8440SO	Super-Link Protocol with 6FXS + 2FXO+4LAN
SL8440S	Super-Link Protocol with 8FXS+4LAN
SL8440O	Super-Link Protocol with 8FXO+4LAN
SP8440SO	SIP Protocol with 6FXS + 2FXO+4LAN
SP8440S	SIP Protocol with 8FXS+4LAN
SP8440O	SIP Protocol with 8FXO+4LAN

The specifications are subject to change without notice. All other products or trademarks are the property of their respective owners.

Applications





GIVING VOICE TO THE NET



MG/SL/SP 1632

OCTTEL Multiple VoIP Gateway Series

產品特性

- 符合IETF MGCP v1.0、SIP(RFC3261)或Super-Link 通信協定
- 同時支援 16 / 32 埠類比語音或傳真及T1 / E1 / PRI 數位語音介面
- 內建基本VoIP 伺服器功能〈限SL及SP系列機種〉
- 支援QoS 頻寬管理及IP TOS 〈Type Of Service〉。語音封包優先傳送，須配合路由器使用
- DDNS：支援動態IP之網路應用 〈PPPoE或DHCP網路環境〉
- 支援T.30 (G III) 或T.38 〈UDP & TCP〉即時傳真協定
- 支援固定IP或動態IP網路環境應用 〈PPPoE及DHCP client〉
- 熱線功能 〈Hot Line〉
- 支援IP 至 PSTN / PSTN 至 IP之〈公-專-公，專-公-專〉應用
- Life-Line 〈停電或設備故障時FXS埠也可通話〉
- 支援STUN可直接通過NAT防火牆，無須開埠
- 支援Pass through NAT Firewalls之網路運用，須配合手動開埠
- 提供通話記錄 〈CDR〉
- 可透過Web-based GUI更新軟體版本
- 來去電身份辨識 〈Caller ID〉
- 利用IVR及Web-based GUI可快速設定網路電話開道器
- 內建10 / 100 Base-T LAN port 可存取網路資料
- 支援SNMP Agent V.2

產品簡介

MG/SL/SP 1632網路電話開道器系列，提供使用者在不改變傳統撥號習慣下，透過網際網路進行語音通話及傳真服務。節省高額長途，國際電話及傳真費用支出。此外，可選使用內建Server註冊模式〈公用電話簿管理〉或與外部SIP Proxy Server註冊方式來運行，前者適合企業自建VoIP網路，後者須配合ITSP/ISR等營運商。

在網路電話的應用上，MG/SL/SP 1632網路電話開道器系列可提供16 埠 FXS、16 埠 FXO 之類比語音模組及T1 / E1 / PRI之數位語音模組，可點對點直接連線或連接至局線 〈PSTN〉或交換機 〈PBX〉，提供語音遠端通信公-專-公 / 專-公-專之應用；更可搭配熱線功能 〈Hot Line〉及速撥表，提供使用者免撥號之專線服務。此外，提供停電時不斷話之功能 〈Life Line〉。在網路語音通話之同時，MG/SL/SP 1632提供IP分享功能，可讓乙太網路中之電腦可同時上網；配合QoS頻寬管理及IP TOS機制，可確保在一定的頻寬限制下，提昇語音通話品質及適當的資料流量頻寬分配。

MG/SL/SP 1632可支援固定IP及非固定IP之網路應用環境；在虛擬IP網路環境中，可支援NAT應用；且在非固定IP的網路環境中，配合MG/SL/SP 1632的 PPPoE, DHCP及DDNS機制，可支援Carrier及ISP所提供各種不同之寬頻服務模式。

MG/SL/SP 1632提供 〈CDR〉詳細通話記錄及 〈Caller ID〉來去電身份辨識，使系統管理者可進行簡易管理。此外，利用IVR語音導覽 〈Interactive Voice Response〉及Web-based 圖形使用者介面 〈GUI〉可快速設定網路電話開道器及更新軟體版本；減少使用者，經銷商及代理商之維護及售後服務成本。

MG/SL/SP 1632網路電話開道器系列，不僅安裝容易，維護方便，適用於各種不同之寬頻應用模式，是最有效益之電話節費利器。

地址：桃園縣桃園市桃一街58之3號
TEL：(03)3354581 FAX：(03)3366205
<http://xyz4568xyz.myweb.hinet.net>
E-Mail：xyz99@msl7.hinet.net

產品技術規格

通訊標準規格

- **Voice Algorithms:** G.711, G.726, G.729A and G.723.1
- **Fax Support:** T.30 or Real Time T.38 Fax protocol
- **Silence Suppression :** G.711, G.726, G.729A, G.723.1
- **Echo Cancellation:** G.168 compliant, up to 40 ms echo tail
- Voice Activity Detection (VAD)
- Comfort Noise Generation (CNG)
- **Dialing:** DTMF
- **Analogue Signaling Protocol:** Loop Start
- **Digital Signaling Protocol:**
 - PRI: National ISDN-2, Euro ISDN NET5, Japan INS-NET1500, KDD, 4ESS, 5ESS, DMS100
 - T1: CAS
 - E1: R2 MF
- **Line impedance:** T1 100 Ω / E1 120 Ω (balanced), 75 Ω (unbalanced)
- **Line coding:** T1 AMI, B8ZS, ZCS / E1 HDB3
- Adaptive Jitter Buffer and Programmer Gain Control
- **Phone/ Fax/ Key Phone System/ PBX Interface:** FXS / FXO analogue module (Centronics 50 pin Connector) or T1 / E1 / PRI module (Terminal Block / BNC)
- **PSTN Interface:** FXO analogue (Centronics 50 pin Connector)

IP網路規格

- IETF MGCP v1.0, SIP(RFC3261) or Super-Link protocol
- **LAN Interface:** Ethernet 10/100 Base-T Auto-sensing (RJ-45)
- Supports STUN protocol-Bypassing NAT Firewalls directly or pass through NAT
- **WAN Interface:** Ethernet 10/100 Base-T Auto-sensing (RJ-45)
- **QoS:** Bandwidth management & IP TOS
- Support Dynamic DNS (DDNS)
- Support Fixed-IP, PPPoE, DHCP network environment

設定及管理介面

- Web-based Graphical User Interface (GUI)
- Interactive Voice Response (IVR)
- SNMP Agent V.2
- Remote management over IP network
- Web-based firmware upgrade capability

面板指示燈號

- Power, Run, Alarm, LAN, WAN, FXS or FXO, LOS and SYNC

硬體規格及認證標準

- **Power:** AC90V- 260V, 50/60 Hz or -V48VDC
- **Temperature:** 0° to 45° C (Operation)
-25° to 75° C (Storage)
- **Humidity:** up to 90% non-condensing
- **Emissions:** FCC Part 15 Class B, CE Mark
- **Telephone Safety:** FCC Part 68
- **Dimensions:** 442 x 330 x 43 mm (W/D/H)
- **Weight:** 4.4 kg

產品型號說明

Model	Description
MG 1632	Base unit with 2 I/O slot + 1 WAN + 1 LAN for MGCP Protocol
SL 1632	Base unit with 2 I/O slot + 1 WAN + 1 LAN for Super-Link Protocol
SP 1632	Base unit with 2 I/O slot + 1 WAN + 1 LAN for SIP Protocol
M 1600S	16 ports FXS module
M 1600O	16 ports FXO module
MG 1632 T	Single E1 / T1 / PRI + 1 WAN + 1 LAN with MGCP Protocol
SL 1632 T	Single E1 / T1 / PRI + 1 WAN + 1 LAN with Super-Link Protocol
SP 1632 T	Single E1 / T1 / PRI + 1 WAN + 1 LAN with SIP Protocol
AC 101	90 - 260VAC power module
DC 101	-48VDC power module

The specifications are subject to change without notice. All other products or trademarks are the property of their respective owners.

Applications

